



Действительна в течение 30 дней

**ФЕДЕРАЛЬНАЯ СЛУЖБА
ГОСУДАРСТВЕННОЙ РЕГИСТРАЦИИ
КАДАСТРА И КАРТОГРАФИИ**
ФЕДЕРАЛЬНОЕ ГОСУДАРСТВЕННОЕ УНИТАРНОЕ ПРЕДПРИЯТИЕ,
ОСНОВАННОЕ НА ПРАВЕ ХОЗЯЙСТВЕННОГО ВЕДЕНИЯ,
"РОССИЙСКИЙ ГОСУДАРСТВЕННЫЙ ЦЕНТР
ИНВЕНТАРИЗАЦИИ
И УЧЕТА ОБЪЕКТОВ НЕДВИЖИМОСТИ - ФЕДЕРАЛЬНОЕ
БЮРО ТЕХНИЧЕСКОЙ ИНВЕНТАРИЗАЦИИ"
ФГУП "РОСТЕХИНВЕНТАРИЗАЦИЯ - ФЕДЕРАЛЬНОЕ БТИ"
ВЛАДИМИРСКИЙ ФИЛИАЛ

ИНН/КПП 7701018922/332743001
ОКПО 14714981, ОГРН 1027739346502
600015, Владимирская обл., г. Владимир, ул. Разина, д.21
54-01-48, 54-24-71

Составлено по данным технической инвентаризации
по состоянию на 08.10.08 г.

ВЫПИСКА ИЗ ТЕХНИЧЕСКОГО ПАСПОРТА* № 17:401/2013 - 2972/0
"08" декабря 2013 г.

Настоящая выписка выдана Шиш Дмитрию Николаевичу
(фамилия, имя, отчество физического лица или полное
наименование юридического лица)

Инвентарный номер (субномер) части объекта 17:401:002:001181210

Объект нежилое здание
(наименование объекта капитального строительства)

в котором находится _____
(наименование составной части объекта капитального строительства)

Сведения об объекте капитального строительства
(нужное подчеркнуть)

Кадастровый номер _____
Реестровый номер _____

Местоположение (адрес) объекта Владимирская область, г. Владимир, Фрунзенский район, ул.
Соколова-Соколенка, д. 3а
Выдана на предмет оформления по месту требования

Описание и техническое состояние **

Вид и код	Нежилое общественное (гражданское) здание 110000000
Назначение	Нежилое
Фактическое использование	по назначению
Памятник архитектуры и культуры	Нет
Год ввода в эксплуатацию	1980
Общая площадь	758.8
Площадь	758.8
Жилая площадь	
Количество квартир и нежилых помещений	
Этажность	3
Материал стен	панельные
Год последнего обследования и процент физического износа	18 % на 08.10.08 г.
Этаж квартиры, помещения	
Высота помещений	
Количество комнат в квартире, помещении, в нежилом помещении	

Выдается на фирменном бланке ФГУП "Ростехинвентаризация - Федеральное БТИ" или его структурного подразделения. Обязательным вложением к выписке является план объекта.

* Заполняется на основании Технического паспорта, в объеме, необходимом для государственной регистрации прав.

№ п/п	Состав объекта сделки (домовладения, строения, помещения), без учета земельного участка. Наименования составляющих, в том числе самовольные	Описание составляющих объекта				Инваризационная стоимость с учетом износа в текущих ценах, руб.	Обременения о намеренных изъятиях под снос, реконструкцию, примечания
		Общая площадь объекта (протяженность инженерных сетей)	в том числе		Процент физического износа на год обследования		
			Площадь, м2	Жилая площадь, м2			
1	Нежилое здание	758.8			18	панельные	
							46098
							38766
							Восстановительная инвентаризационная стоимость в ценах 1969 г
							Действительная инвентаризационная стоимость в ценах 1969 г

Принадлежность объекта (зарегистрированные права на объект)

№ п/п	Фамилия, имя, отчество физического лица. Полное наименование юридического лица	Доля в праве	Вид права	Основание владения и реквизиты документа, подтверждающего регистрацию права

Принадлежность и экспликация земельного участка

№ п/п	Фамилия, имя, отчество физического лица. Полное наименование юридического лица	Доля в праве	Вид права	Основание владения и реквизиты документа, подтверждающего регистрацию права	Площадь по документам	Площадь фактически

Сведения о наличии или отсутствии запрещения или ареста на объект не значатся

Примечание _____

Реестровая запись сделана

За порядковым № _____

Исполнитель

(Подпись, Ф.И.О.)

Епифанова Е.В.

Руководитель группы

(Подпись, Ф.И.О.)

Иваненко Е.А.

И.о. начальника ОТИОН

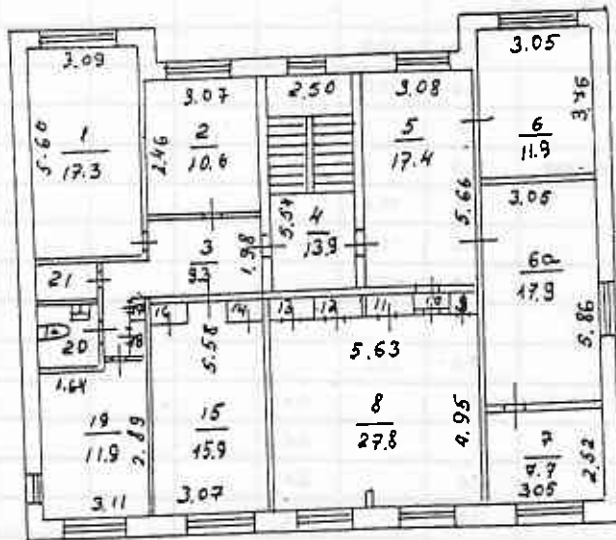
Заворотная Н.В.



поэтажный план
 строения литер « А »
 с. Владимир ул. Соколова-Воложенка
 т. № 3а

План « II » в разрезе

на 2-м этаже в к. № 3, 6, 6а
 (литер. «А» 2-го этажа)
 распределение по квартирам
 10.10.08.



Составлено по данным
 технической инвентаризации
 по состоянию на 08.10.08
 (число, месяц, год)

VI. Экспликация к плану строений

По ул. Соколова-Соколенка
Фрунзенский

дом № 3а
район

Даты записей	Литер по плану	Этаж, начиная с подвала и кончая мезонином	№№ квартир, торговых, складских и пр.	№№ комнат, кухня, коридоров и пр.	Назначение помещения: жилое, контора, магазин, ванная, коридор, кухня и прочая	площадь по внутреннему обмеру						разрешение на переоборудование не предъявлено	высота		
						общая полезная	учрежденч.			основная	вспомогат.			основная	вспомогат.
							основная	вспомогат.	вспомогат.						
А	I			20	кабинет	11,9	11,9								
				21	коридор	3,7		3,7							
				22	туалет	2,8		2,8							
				23	кладовая	1,4		1,4							
А	III			1	кабинет	17,3	17,3								
				2	кабинет	10,6	10,6								
				3	коридор	9,3		9,3				9,3			
				4	лестничная клетка	13,9		13,9							
				5	кабинет	17,4	17,4								
				6	кабинет	11,5	11,5					11,5			
				6а	кабинет	17,9	17,9					17,9			
				7	комната отдыха	7,7		7,7							
				8	кабинет	27,8	27,8								
				9	шкаф	0,4		0,4							
				10	тамбур	0,4		0,4							
				11	шкаф	0,4		0,4							
				12	шкаф	0,8		0,8							
				13	шкаф	0,8		0,8							
				14	шкаф	0,6		0,6							
				15	кабинет	15,8	15,8								
				16	шкаф	0,6		0,6							
				17	шкаф	0,2		0,2							
				18	шкаф	0,5		0,5							
				19	кабинет	11,9	11,9								
				20	туалет	2,8		2,8							
21	кладовая	1,5		1,5											
					Итого по III этажу:	170,1	130,2	39,9							
А	III			1	кабинет	17,6	17,6								
				2	кабинет	10,8	10,8								
				3	коридор	5,8		5,8							
				4	лестничная клетка	14,0		14,0							

VI. Экспликация к плану строений

По ул. Соколова-Соколенка
Фрунзенский

дом № 3а
район

Даты записей	Литер по плану	Этаж, начиная с подвала и кончая мезонином	№№ квартир, торговых, складских и пр.	№№ комнат, кухня, коридоров и пр.	Назначение помещения: жилое, контора, магазин, ванная, коридор, кухня и прочая	площадь по внутреннему обмеру								высота			
						общая полезная	учрежденч.		основная		вспомогат.		разрешение на переоборудование не предъявлено				
							основная	вспомогат.	основная	вспомогат.	основная	вспомогат.					
	A	III		5	кабинет	11,5	11,5										
				6	коридор	5,9		5,9									
				7	кабинет	17,4	17,4										
				11	кабинет	20,4	20,4										
				12	кабинет	31,9	31,9						31,9				
				12а	кабинет	17,9	17,9						17,9				
				13	кабинет	11,7	11,7										
				14	туалет	2,8		2,8									
				15	кладовая	1,5		1,5									
				16	коридор	3,8		3,8									
					Итого по III этажу:	173,0	139,2	33,8									

